

Bohnenkamp

■ ■ ■ Moving Professionals

GARANTEERITUD
KVALITEET



Põllumajandustehnika rehvid

Rehvid traktoritele, kombainidele, haagis- ja haakeseadmetele. Topeltrattasüsteemid STARCO GS.



BKT

STARCO

TITAN **ВОЛТАЙР
ПРОМ**

DEESTONE KENDA



Haagis- ja haakeseadmete rehvid



Suurus	PR/LI	Rehvimuster	TL/TT	57 07562+	mm	mm	kg	km/h	bar
9"									
6.00-9	6PR	DELI S-369	TR 13	325637					4.00
12"									
7.00-12	6PR	BKT AW-702	TL	291390	665	185	825	30	3.40 4.25
7.00-12	6PR	BKT AS-504	TL	291529	683	200	690	30	2.50 4.25
7.00-12	4PR/88A8	BKT AS-504	TL	350202	683	200	560	40	1.70 4.25
10.0/80-12	10PR/120A8	DELI S-316	TL	325859	708	252	1400	40	3.90 9.00
10.0/80-12	10PR/126A6/121A	BKT AW-702	TL	357355	710	264	1700	30	5.40 9.00
10.0/80-12	10PR/126A6	BKT AW-909	TL	379050	710	264	1700	30	5.40 9.00
14"									
9.5L-14SL	8PR/111D	BKT I-1	TL	458939	735	240	1090	65	3.00 7.00
11L-14SL	8PR	BKT I-1	TL	022572	753	256	1120	65	2.50 8.00
14.5"									
200/60-14.5	10PR	BKT RIB-774	TL	022565	610	210	950	40	5.00 6.75
200/60-14.5	14PR	BKT SL-441	TL	022568	610	210	1150	40	7.00 6.75
24X8.00-14.5	10PR	KENDA K401	TL	331904	616	198	950	16	5.10 6.75
30X11.5-14.5	20PR/150A8	DELCORA GSP	TL	376783	710	300	3350	40	8.00
15"									
6.70-15	6PR	BKT I-1	TT	355450	710	172	730	65	3.00 4.50
7.60-15SL	10PR/109D 109D	BKT I-1	TT	459127	734	193	1030	65	4.30 5.50
9.5L-15		BKT Farm Highway Special LR-F	TL	022570	766	245	1215	100	4.10 7.00
9.5L-15	12PR/117D	BKT I-1	TL	490786	765	241	1285	65	3.90 7.00
9.5L-15	8PR	KENDA K401	TL	282060	732	218	1120	16	3.00 7.00
10.00-15	8PR	BKT Farm Highway Special LR-D	TL	022569	853	274	1800	100	4.10 8LB
11L-15	10PR	KENDA K401	TL	282077	780	268	1320	16	3.00 8.00
11L-15SL	12PR	BKT I-1	TL	022573	770	270	1450	65	3.60 8LB
11L-15	128J	BKT Farm Highway Special LR-F	TL	448763	777	279	1800	100	6.20 10.00
12.5L-15SL	12PR	BKT I-1	TL	022574	820	310	1750	65	3.60 10LB
12.5L-15	12PR/127B	DURAMAX I-1	TL	442365	823	318	1750	50	3.60 10.00
12.5L-15	134J	BKT Farm Highway Special LR-F	TL	448770	815	317	2120	100	6.20 10.00
31X13.50-15	12PR	BKT Flotation RIB Imp	TL	020908	780	360	1600	50	5.20 10LB
15.3"									
10.0/75-15.3	10PR/123A8	BKT AW-909 V-Line	TL	298467	760	274	1550	40	5.00 9.00
10.0/75-15.3	10PR	BKT AW-702	TL	312019	760	258	1550	40	5.00 9.00
10.0/75-15.3	12PR	BKT AW-702	TL	022558	760	274	1700	40	4.70 9.00
10.0/75-15.3	12PR	BKT AW-909	TL	022561	760	274	1700	40	4.70 9.00
10.0/75-15.3	14PR/136A6	BKT AW-702	TL	371054	760	274	2240	30	7.10 9.00
10.0/75-15.3	14PR/136A6	BKT AW-909	TL	387369	760	274	2240	30	7.10 9.00
10.0/75-15.3	18PR/142A6	BKT AW-909 V-Line	TL	312026	760	274	2650	30	7.10 9.00
10.0/75-15.3	18PR/138A8	BKT AW-702	TL	313573	760	274	2360	40	7.10 9.00
10.0/75-15.3	22PR	BKT AW-702	TL	021724	760	274	2300	40	7.10 9.00
11.5/80-15.3	12PR	BKT AW-909	TL	022562	844	297	2180	40	4.10 9.00
11.5/80-15.3	16PR	BKT AW-909	TL	022563	844	297	2575	40	5.40 9.00
11.5/80-15.3	10PR/137A6/131A	BKT AW-702	TL	385440	844	297	2300	30	3.40 9.00



DELI S-369



BKT AW-702



BKT AS-504



BKT AW-909



BKT I-1



BKT RIB-774/ Flotation RIB Imp

Haagis- ja haakeseadmete rehvid



Suurus	PR/LI	Rehvimuster	TL/TT	57 07562+	mm	mm	kg	km/h	bar	
15.3"										
11.5/80-15.3	18PR/145A8	BKT AW-702	TL	350004	760	274	2900	40	7.10	9.00
11.5/80-15.3	14PR/145A6/139A	BKT AW-909	TL	387888	844	297	2720	30	4.75	9.00
11.5/80-15.3	10PR/137A6/131A	BKT AW-909 V-Line	TL	483627	844	297	2185	30	3.40	9.00
11.5/80-15.3	12PR	BKT AW-702	TL	519715	844	297	2575	30	5.60	9.00
12.5/80-15.3	14PR	BKT AW-909	TL	022564	885	312	2650	40	4.30	9.00
12.5/80-15.3	14PR/142A8	DELI S-316	TL	325927	889	307	2650	40	4.30	9.00
12.5/80-15.3	14PR/142A8	BKT AW-702	TL	350271	885	312	2650	40	5.50	9.00
260/70-15.3	126A8/114A8	BKT Farm 2000	TL	022550	775	265	1180	40	3.60	9.00
260/75-15.3(10.0/75-15.3)	10PR/123A8/120B	STARCO AW	TL	375885	780	280	1550	40	3.90	9.00
260/75-15.3(10.0/75-15.3)	14PR/130A8/127B	STARCO AW	TL	375892	780	280	1900	40	5.50	9.00
260/75-15.3	14PR/131/119A8	STARCO SG Flotation	TL	375076	780	270	1950	40	5.50	9.00
300/80-15.3	132A8/120A8	BKT Farm 2000	TL	022551	890	300	1400	40	2.80	9.00
300/80-15.3(11.5/80-15.3)	10PR/131A8	STARCO AW	TL	375908	870	290	1950	40	3.50	9.00
300/80-15.3 (11.5/80-15.3)	14PR/139A8/136B	STARCO AW	TL	375915	870	292	2430	40	4.80	9.00
15.5"										
400/60-15.5	14PR/145A8	STARCO AW SG-316	TL	321486	870	396	2900	40	3.60	13.00
400/60-15.5	14PR/145A8/132A8	STARCO SG Flotation	TL	270296	896	389	2900	40	3.60	13.00
400/60-15.5	14PR/143A8	BKT AW-708	TL	379807	875	405	2725	40	4.90	13.00
400/60-15.5	18PR	BKT AW-708	TL	370613	875	405	3450	40	5.80	13.00
16"										
10.5/65-16 (260/70-16)	14PR	BKT AW-702	TL	558929	755	274	1900	40	5.30	9.00
11L-16SL	12PR	BKT I-1	TT	022575	795	270	1490	65	3.50	8LB
12.5L-16	12PR/128A8	BKT I-1	TT	350257	845	310	1800	40	3.60	10LB
13.0/55-16	14PR/136A8	BKT AW-702	TL	350325	770	336	2240	40	5.80	11.00
13.0/55-16	18PR	BKT AW-702	TL	022559	770	336	2360	40	5.40	11.00
14.0/65-16 (355/65-16)	14PR/142A8	DELI SG-316	TL	325910	880	353	2650	40	4.00	11.00
14.0/65-16	14PR/148A6	BKT AW-705	TL	374062	870	353	3150	30	5.50	11.00
16.1"										
14L-16.1 SL	12PR	BKT I-1	TL	010977	935	360	2120	65	3.00	W11C
16.5L-16.1SL	10PR/138D	BKT I-1	TL	404431	1025	435	2360	50	2.50	W14C
21.5L-16.1SL	14PR/152B	BKT I-1	TL	462714	1130	550	3550	50	2.50	W18CH
16.5"										
380/55R16.5	150A/150B	BKT AW-711	TL	553672	830	360	3350	40	5.00	12.00
17"										
15.0/55-17	10PR/134A8	BKT AW-705	TL	350332	850	391	2120	40	3.50	13.00
15.0/55-17	12PR/144A6	BKT AW-705	TL	481661	580	391	2800	30	4.20	13.00
15.0/55-17	14PR/147A6	BKT AW-705	TL	312224	850	391	3075	30	4.90	13.00
15.0/55-17	14PR	BKT AW-909 V-Line	TL	291437	850	391	2575	40	4.90	13.00
15.0/55-17	18 PR	BKT AW-705	TL	291444	850	391	3250	40	6.50	13.00
19.0/45-17	18PR	BKT AW-708	TL	291451	866	491	4000	40	4.50	16.00
19.0/45-17	10PR/144A8	BKT AW-708	TL	350400	866	491	2800	40	3.00	13.00



BKT SL-441



KENDA K401



DELCORA GSP



DURAMAX I-1



BKT AW-705



BKT AW-708

Haagis- ja haakeseadmete rehvid



Suurus	PR/LI	Rehvimuster	TL/TT	57 07562+	mm	mm	kg	km/h	bar	
17"										
19.0/45-17	14PR/144A8	BKT AW-708	TL	313054	866	491	3350	30	3.90	16.00
380/55-17	141A8	BKT AW-09	TL	022557	850	390	1800	40	3.20	13.00
420/55-17	145A8	BKT AS-504	TL	451664	910	430	2900	40	3.50	13.00
500/50-17	18PR/157A8	BKT Flotation 648	TL	021620	945	510	2575	50	4.00	16.00
500/50-17	10PR	BKT AW-708	TL	357522	945	500	2500	40	2.00	16.00
500/50-17	14PR/155A6	BKT AW-708	TL	370651	945	500	3875	30	3.80	16.00
500/50-17	14PR/149A8	BKT Flotation 648	TL	521398	945	510	3250	40	2.80	16.00
500/50R17	149D/146E	BKT Ridemax FL-693M	TL	608433	932	503	3250	65	5.00	16.00
500/50-17	18PR/157A8	BKT AW-708	TL	350417	945	500	4125	40	4.40	16.00
520/50-17	159/147B	STARCO SG Flotation	TL	270586	950	510	4375	50	4.00	16.00
520/50-17	162A8/159B	STARCO AW	TL	336923	970	520	4750	40	4.00	16.00
17.5"										
215/75-17.5	16PR	BKT RIB-774	TL	022566	775	220	2650	40	9.00	6.75
225/75-17.5	16PR	BKT RIB-774	TL	022567	775	220	2650	40	9.00	6.75
18"										
12.5/80-18	14PR/146A8	BKT AW-702	TL	350370	965	308	3000	40	5.50	W9
15.0/70-18	14PR	BKT AW-705	TL	291482	990	391	3150	40	4.90	13.00
400/60R18	159A8/B	BKT AW-711	TL	608471	945	394	4375	40	5.50	14.00
440/55R18	159A8/B	BKT AW-711	TL	592336	945	410	4375	40	5.00	14.00
20"										
16.0/70-20	14PR/160A6	BKT AW-705	TT	388212	1075	418	4500	30	4.80	13.00
16.0/70-20	16PR	BKT AW-705	TL	291499	1075	418	4375	40	5.50	13.00
500/55-20	12PR/150A8	BKT Flotation 648	TL	524313	1058	508	3350	40	2.40	16.00
22.5"										
385/65-22.5	16PR/149E	BKT Flotation 648	TL	291604	1070	400	3250	70	3.50	AG11.75
400/55-22.5	16PR/148B	BKT Flotation 558	TL	291581	1020	405	3150	50	4.00	AG11.75
400/60-22.5	16PR/149E	BKT Flotation 648	TL	291598	1070	400	3250	70	3.50	AG11.75
400/55-22.5	18PR	BKT AW-705	TL	022560	1016	405	3750	40	4.50	AG11.75
500/45-22.5	16PR/154A8	BKT Flotation 558	TL	291635	1045	500	3750	40	3.60	AG16.00
500/50-22.5	16PR/158A8/155B	BKT Flotation 648	TL	291642	1070	500	3875	50	3.00	AG16.00
500/60R22.5	166A8/155D	BKT FL-630	TL	022547	1172	503	6975	10	4.00	AG16.00
500/60R22.5	166A8/155D	BKT FL-630 Ultra	TL	022641	1172	503	6975	10	4.00	AG16.00
500/60-22.5	16PR/159B	BKT Flotation 648	TL	291666	1170	500	4375	50	3.20	AG16.00
500/60-22.5	16PR/163A8/159B	BKT V-Line Flotation	TL	291673	1170	500	4000	50	3.20	AG16.00
550/60-22.5	165/152B	STARCO SG Flotation	TL	269979	1237	541	5150	50	2.80	AG16.00
550/45-22.5	16PR/159A8	BKT Flotation 648	TL	291680	1070	550	3550	70	2.80	AG16.00
550/60-22.5	16PR/163B	BKT RIB-774	TL	291697	1230	550	4875	50	2.80	AG16.00
550/60-22.5	16PR/163B	BKT V-Line Flotation	TL	291703	1230	550	4875	50	2.80	AG16.00
550/60-22.5	20PR	BKT Flotation-648	TL	022556	1240	550	3750	50	3.50	AG16.00
600/50-22.5	16PR/161B	BKT Flotation 648	TL	291710	1170	600	4625	50	2.60	AG20.00
600/55-22.5	16PR/169A8/166B	BKT RIB-774	TL	291727	1230	600	5300	50	2.60	AG20.00
600/55-22.5	16PR/169A8	BKT Flotation 648	TL	291734	1230	600	5300	50	2.60	AG20.00



BKT Farm 2000



BKT FARM Highway Special



BKT AW-711



BKT AW-09



BKT Flotation 558



BKT Flotation 648

Universaalsed ja vastupidavad rehvid erinevatele pinnastele



STARCO AW

STARCO AW rehvid on välja töötatud ja toodetud vastavuses põllumajandustehnika tootjate standarditega. Rehvidel on suurepärased töomadused ning lai kasutusvaldkond.

AW turvise standardmuster on optimeeritud isepuhastusomaduste parendamiseks, kummisegu spetsiaalne koostis tagab rehvide pikema kasutusaja töötamisel nii pehmetel kui kõvadel pinnastel.

STARCO AW seeria pakub kõrge standardiga tugevaid ja vastupidavaid väga hea hinna ja kvaliteedi suhtega rehve.

- ▶ Spetsiaalne turvisemuster tagab väiksema surve pinnasele
- ▶ Suur kandevõime rehvide madala rõhu juures
- ▶ Soonte profiil on optimeeritud suurepärasele isepuhastusele
- ▶ Pika kasutusajaga unikaalne kummisegu koostis sobib kasutamiseks nii pehmetel kui kõvadel pinnastel
- ▶ Tugevdatud karkass tagab täiendava vastupidavuse koormustele ja mehhaanilistele vigastustele



STARCO SG Flotation

Rehvide STARCO SG Flotation seeria on spetsiaalselt välja töötatud kasutamiseks pehmel maapinnal ja surve minimeerimiseks pinnasele.

STARCO SG Flotation rehvid on eelkõige ette nähtud põllumajandustehnika haagis- ja haakeseadmetele nagu järelhaagised, äkked, adrad, kuid neid võib kasutada ka väiksematel traktoritel, vilja- ja söödakoristuskombainidel, väikestel laaduritel jne.

STARCO SG Flotation rehvid tagavad erinevatel pinnastel tehnika parema manööverdusvõime, vastupidavuse ja töökindluse.

- ▶ Spetsiaalne turvisemuster suure kontaktlaiguga ja maksimaalsete läbivusomadustega
- ▶ Väike surve maapinnale pinnase kokkusurumise ennetamiseks
- ▶ Suurepärased isepuhastusomadused
- ▶ Väga hea haakumine pehmel maapinnal ja rohul
- ▶ Stabiilsus ja sujuvus liikumisel mööda kõvasid pindu
- ▶ Karkassi unikaalne konstruktsioon tagab pika kasutusaja



STARCO

Haagis- ja haakeseadmete rehvid



Suurus	PR/LI	Rehvimuster	TL/TT	57 07562+	mm	mm	kg	km/h	bar	
22.5"										
500/45R22.5	149D/146E	BKT Ridemax FL-693M	TL	608440	1022	503	3000	65	4.00	16.00
550/45-22.5	159/147A8	STARCO SG Flotation	TL	335728	1080	545	4375	40	2.80	16.00
550/45-22.5	20PR/166A8	BKT Flotation 648	TL	513850	1070	550	5300	40	4.00	16.00
550/60-22.5	16PR	BKT Flotation 648	TL	367859	1240	550	5450	40	2.80	16.00
550/60-22.5	18PR	BKT Flotation 648	TL	582375	1240	550	5800	40	3.20	16.00
560/60R22.5	161D	BKT FL-630 Super STBT	TL	608334	1244	543	4625	65	4.00	16.00
560/60R22.5	165D	BKT Ridemax FL-693M	TL	608457	1244	543	5150	65	5.00	16.00
560/45R22.5	163A8/152D	BKT FL-630 Plus	TL	291826	1076	543	3550	65	4.00	16.00
560/60R22.5	161D/172A8	BKT FL-630 Plus	TL	291833	1244	543	4625	65	4.00	16.00
560/45R22.5	163A8	BKT FL-639	TL	450933	1076	543	4875	40	4.00	16.00
560/60R22.5	161D	BKT Ridemax FL-693	TL	483610	1244	543	4625	65	4.00	16.00
600/50-22.5	12PR/156B	BKT Flotation 648	TL	350462	1170	600	4000	50	2.00	20.00
600/50R22.5	170A8/159D	BKT FL-630	TL	308739	1172	611	4375	65	4.00	20.00
600/50R22.5	159D/156E	BKT Ridemax FL-693M	TL	595238	1172	611	4375	65	4.00	20.00
600/50R22.5	170A8/159D	BKT FL-639	TL	572451	1172	611	4375	65	4.00	20.00
600/55-22.5	12PR	BKT Flotation 648	TL	558875	1230	600	5600	40	2.00	20.00
650/55R22.5	167D	BKT FL-635	TL	608327	1287	645	5450	65	4.00	20.00
700/40-22.5	16PR/162B	BKT Flotation 648	TL	291741	1170	700	4750	50	2.20	24.00
700/50-22.5	12PR/168A8	BKT Flotation 648	TL	350493	1170	700	5600	40	1.70	24.00
700/50-22.5	16PR/170B	BKT Flotation 648	TL	291758	1270	700	6000	50	2.40	24.00
710/40R22.5	172A8	BKT FL-630	TL	448558	1140	727	4625	65	4.00	24.00
710/40R22.5	172A8	BKT FL-639	TL	562155	1140	727	6300	40	4.00	24.00
26"										
750/65R26	171A8/B	BKT Agrimax Teris	TL	608310	1636	764	6150	40	3.20	DW25B
26.5"										
600/55-26.5	12PR/165A8	BKT Flotation 648	TL	313412	1354	600	5150	40	2.00	AG20.00
600/55-26.5	16PR/170A8	BKT Flotation 648	TL	291765	1354	600	6000	40	2.60	AG20.00
600/55R26.5	176A8/165D	BKT FL-630 Ultra	TL	022548	1333	611	7100	40	4.00	AG20.00
600/55R26.5	176A8/165D	BKT FL-630	TL	385297	1333	611	7100	40	4.00	AG20.00
650/55R26.5	180A8/169D	BKT FL-630 Ultra	TL	460789	1389	645	5800	65	4.00	AG20.00
700/50-26.5	16PR/170B	BKT Flotation 648	TL	291772	1340	700	6000	50	2.40	24.00
710/50R26.5	170D	BKT Ridemax FL-693M	TL	020884	1383	727	8160	40	4.00	AG24.00
710/50R26.5	181A8/170D	BKT FL-630	TL	378336	1383	687	6000	65	4.00	AG20.00
750/45R26.5	170D	BKT FL-630 Plus	TL	588339	1349	754	6000	65	4.00	AG24.00
800/45R26.5	184A8/174D	BKT FL-630 Plus	TL	022546	1393	788	9000	40	4.00	AG24.00
800/45-26.5	16PR/173B	BKT Flotation 648	TL	291789	1340	800	6500	50	2.20	AG28.00
30.5"										
710/50R30.5	173D	BKT Ridemax FL-693M	TL	591759	1485	727	6500	65	4.00	AG24.00
750/60R30.5	181D	BKT Ridemax FL-693M	TL	604251	1675	754	8250	65	4.00	AG24.00
850/50R30.5	182D	BKT Ridemax FL-693M	TL	608464	1625	862	8500	65	4.00	AG28.00
32"										
30.5LR32	181B	BKT Ridemax FL-690	TL	564142	1800	790	8250	50	3.00	DH27B



BKT FL-630/ FL-630 Ultra



BKT FL-635



BKT FL-639



BKT Ridemax FL-690



BKT Ridemax FL-693M



BKT Agrimax Teris

Traktorite ja kombainide rehvid



Suurus	PR/LI	Rehvimuster	TL/TT	57 07562+	mm	mm	kg	km/h	bar	
8"										
4.80/4.00-8	4PR	DELI S-247	TL	325767	412	115	155	16	2.10	3.75
12"										
4.00-12	4PR	BKT TF-9090	TT	522456	530	112	200	40	3.40	3.00D
4.00-12	6PR	BKT TF-9090	TT	522463	530	112	250	40	5.10	3.00D
5-12	4PR	BKT TR-128	TT	022552	545	127	220	30	2.40	4.00JA
6.00-12	4PR	BKT TR-128	TT	022553	635	160	325	30	1.80	4.00E
6.00-12	6PR	BKT TR-128	TT	022554	635	160	400	30	2.60	4.00E
6.00-12	6PR	BKT TR-171	TL	020898	635	160	400	30	2.60	4.00E
6.5/80-12	4PR	BKT AS-504	TL	291505	588	163	545	40	3.10	5.00J
6.5/80-12	6PR	BKT AS-504	TT	291512	588	163	710	40	3.60	5.00J
11.0/65-12	8PR/114A8	BKT AS-504	TL	370309	700	273	1180	40	2.90	9.00
23X8.50-12	6PR	DEESTONE D405	TL	327129	574	213	650	15	2.20	7.00
23X10.50-12	6PR	DEESTONE D405	TL	327143	591	241	925	25	2.20	8.50
26X12.00-12	8PR/113A8	STARCO AS Loader	TL	380209	654	318	1150	40	2.10	10.50
14"										
6-14	4PR	BKT TR-126	TT	290522	655	157	300	30	2.00	5.00JA
7-14	4PR	BKT TR-126	TT	370330	690	170	375	30	1.80	5.00JA
15"										
5.00-15	6PR	BKT TF-9090	TT	022555	655	140	475	30	3.70	4.00E
5.00-15	6PR/90A8	BKT AS-504	TT	291536	657	140	600	40	4.80	3.50D
6.5/80-15	8PR	BKT AS-505	TL	350240	663	163	1060	30	6.30	5.00
7.5L-15	8PR/113/100A6	BKT AS-504	TL	445571	765	210	1150	30	3.70	6LB
15.3"										
11.5/80-15.3	18PR/145A8	BKT AW-909	TL	543116	844	297	2900	40	7.10	9.00
16"										
7-16	4PR/75A6	BKT TR-144	TT	370408	740	183	387	30	1.60	6.00F
7.50-16	8PR	BKT AS-504	TL	291574	803	214	1215	40	4.15	5.50F
8-16	6PR	BKT TR-144	TT	370439	785	200	615	30	1.90	6.00F
9.5-16	6PR	BKT TR-144	TT	022549	850	245	710	30	2.10	W8L
17"										
15.0/55-17	10PR/141A6	BKT AS-504	TL	312217	890	380	2575	30	3.60	13.00
15.0/55-17	14PR/141A6	BKT AS-504	TL	313856	890	380	2575	30	3.60	13.00
19.0/45-17	14PR/148A8	BKT AS-504	TL	382012	865	465	3150	40	3.80	16.00
18"										
8-18	6PR	BKT TR-144	TT	370514	840	200	670	30	1.90	W6
10.5/80-18	10PR/134A8 134A8	BKT AS-504	TL	350356	907	274	2120	40	4.70	W9
12.5/80-18	12PR/142A8	BKT AS-504	TL	350387	987	308	2650	30	3.70	W9
12.5/80-18	16PR/154A6/150A8	BKT AS-504	TL	603971	987	308	3150	40	4.90	W9



DELI S-247



BKT TR-126



BKT TR-128



BKT TR-144



BKT TR-171



BKT TF-9090



BKT AW-909



BKT AS-504



BKT AS-505



STARCO AS Loader



DEESTONE D405

Traktorite ja kombainide rehvid



Suurus	PR/LI	Rehvimuster	TL/TT	57 07562+	mm	mm	kg	km/h	bar	
20"										
8.3-20	6PR/96A6	BKT TR-144	TT	352565	890	211	710	30	2.40	W7
280/85R20	112B	BKT Agrimax RT-855	TL	482903	984	292	1120	50	1.60	W10
320/85R20	119A/B	BKT Agrimax RT-855	TL	477985	1052	329	1360	40	1.60	W11
22"										
9.5-22	6PR	BKT TR-144	TT	290638	1000	245	900	30	2.20	W7
22.5"										
580/65R22.5	166D	BKT FL-630 Super	TL	608341	1326	577	5300	65	4.00	AG18.00
24"										
8.3-24	6PR	BKT TR-135	TT	290645	995	211	800	30	2.40	W7
9.5-24	6PR/106A6	BKT TR-135	TT	489018	1056	232	950	30	2.10	W8
9.5-24	8PR/112A6	BKT TR-135	TT	290652	1056	232	1120	30	2.80	W8
11.2-24	8PR/116A6	BKT TR-135	TT	290713	1105	284	1250	30	2.40	W10
12.4-24	8PR	BKT TR-135	TT	290720	1160	315	1450	30	2.30	W11
12.4-24	12PR	BKT TR-135	TT	409450	1160	315	2140	30	3.50	W11
14.9-24	8PR	BKT TR-135	TT	290751	1265	378	1800	30	1.80	W13
16.9-24	8PR	BKT TR-135	TT	290768	1335	429	2060	30	1.70	W15L
280/85R24	115A8	BKT Agrimax RT-855	TL	290256	1086	292	1120	50	1.60	W10
320/85R24	122B	BKT Agrimax RT-855	TL	290263	1154	329	1360	50	1.60	W11
340/85R24	125A8	BKT Agrimax RT-855	TL	290270	1188	353	1500	50	1.60	W12
380/85R24	131B	BKT Agrimax RT-855	TL	290287	1256	380	1800	50	1.60	W12
380/70R24	125A8/122B	BKT Agrimax RT-765	TL	290126	1190	385	1500	50	1.60	W12
420/70R24	130A8	BKT Agrimax RT-765	TL	290133	1245	425	1750	50	1.60	W13
420/85R24	137A8/B	BKT Agrimax RT-855	TL	426846	1324	438	2300	40	1.60	W15L
440/65R24	138A8/135D	BKT Agrimax RT-657	TL	605487	1182	441	2360	40	2.40	W14L
460/70R24 (17.5LR24)	149B/152A8	BKT RT-747	TL	292021	1258	450	3250	50	3.20	DW15L
26"										
14.9-26	8PR/129A6	BKT TR-135	TT	375243	1315	375	1850	30	1.80	W13
16.9-26	10PR/137A6	BKT TR-135	TT	395241	1380	430	2300	30	2.00	W15L
23.1-26	12PR	BKT TR-135	TL	290805	1585	587	3650	30	1.70	DW20B
28L-26	12PR/154A6	BKT TR-390	TL	482798	1560	714	3750	30	1.40	DW25B
28LR26	176A8/173B	BKT Ridemax FL-690	TL	548289	1590	719	7100	40	2.80	DW25B
420/85R26	135A/B	BKT RT-857 R-1	TL	608235	1374	438	2180	40	1.60	DW15L
460/85R26	143A8/B	BKT RT-857 R-1	TL	608242	1442	465	2725	40	1.60	DW15L
620/75R26	166A8/B	BKT Agrimax Teris	TL	608297	1590	625	5300	40	3.20	DW20B
26.5"										
600/55R26.5	165D	BKT FL-630 Super	TL	608365	1333	611	5150	65	4.00	AG20.00
650/55R26.5	169D	BKT FL-630 Super	TL	608372	1389	645	5800	65	4.00	AG20.00
650/65R26.5	174D	BKT FL-630 Super	TL	608396	1519	645	6700	65	4.00	AG20.00
750/60R26.5	180D	BKT FL-630 Super	TL	608402	1574	754	8000	65	4.00	AG24.00
28"										
280/85R28	118A8/115B	BKT Agrimax RT-855	TL	290294	1187	292	1215	50	1.60	W10
380/70R28	127A8	BKT Agrimax RT-765	TL	290164	1290	385	1600	50	1.60	W12
420/70R28	133A8	BKT Agrimax RT-765	TL	290171	1340	425	1900	50	1.60	W13
480/70R28	140B	BKT Agrimax RT-765	TL	290188	1420	485	2300	50	1.60	W15L
540/65R28	152A8/149D	BKT Agrimax RT-657	TL	290034	1445	546	3250	65	2.40	W16L



BKT TR-135



BKT RT-747



BKT TR-390



BKT RT-857 R-1



BKT FL-630 Super



BKT Ridemax FL-690

Traktorite ja kombainide rehvid



Suurus	PR/LI	Rehvimuster	TL/TT	57 07562+	mm	mm	kg	km/h	bar	
28"										
11.2-28	8PR	BKT TR-135	TT	290812	1205	284	1320	30	2.40	W10
12.4-28	8PR	BKT TR-135	TT	290829	1260	325	1550	30	2.30	W11
13.6-28	8PR	BKT TR-135	TT	290836	1310	345	1650	30	2.00	W12
14.9-28	8 PR	BKT TR-135	TT	290843	1365	378	1900	30	1.80	W13
14.9-28	12PR/138A6	BKT TR-135	TT	384429	1365	378	2360	30	2.60	W13
320/85R28	124A8/B	BKT Agrimax RT-855	TL	290300	1255	329	1450	50	1.60	W11
380/85R28	133A8	BKT Agrimax RT-855	TL	290324	1357	380	1900	50	1.60	W12
420/85R28	139A8/B	BKT Agrimax RT-855	TL	290331	1425	438	2240	50	1.60	W15L
600/65R28	157A8/154D	BKT Agrimax RT-657	TL	381190	1491	611	4125	40	2.40	DW20B
IF600/70R28	164D	BKT Agrimax Force	TL	582399	1551	603	5000	65	2.40	DW21B
30"										
14.9-30	8PR/131A6	BKT TR-135	TT	531366	1415	378	1950	30	1.80	W13
16.9-30	8PR	BKT TR-135	TT	290874	1485	429	2300	30	1.70	W15L
16.9-30	14PR/150A6	BKT TR-135	TT	426822	1485	429	3350	30	2.60	W15L
480/70R30	141A8/B	BKT Agrimax RT-765	TL	290195	1475	485	2360	50	1.60	W15L
380/85R30	135A8/135B	BKT Agrimax RT-855	TL	290348	1408	380	2000	50	1.60	W12
420/70R30	134A8/B	BKT Agrimax RT-765	TL	483597	1398	418	2120	40	1.60	W13
420/85R30	140A/B	BKT Agrimax RT-855	TL	290355	1475	438	2500	50	1.60	W15L
460/85R30	145A8/142B	BKT Agrimax RT-855	TL	290362	1540	485	2900	40	1.60	W16L
540/65R30	150D/153A8	BKT Agrimax RT-657	TL	365770	1464	530	3350	65	2.40	W16L
600/70R30	152A8/152B	BKT Agrimax RT-765	TL	367507	1602	591	3550	40	1.60	DW20B
IF600/70R30	165D	BKT Agrimax Force	TL	582412	1602	603	5150	65	2.40	DW21B
IF600/70R30	165D/162	BKT Agrimax Sirio HS	TL	593814	1602	603	5150	65	2.40	DW21B
620/75R30	168A8/168B	BKT Agrimax Teris	TL	507774	1710	625	5600	40	3.20	DW20B
IF710/60R30	168D	BKT Agrimax Force	TL	582405	1614	708	5600	65	2.40	DW25B
30.5"										
650/65R30.5	176D	BKT FL-630 Super	TL	608419	1621	645	7100	65	4.00	AG20.00
750/60R30.5	181D	BKT FL-630 Super	TL	608426	1675	754	8250	65	4.00	AG24.00
32"										
12.4-32	8PR	BKT TR-135	TT	290935	1360	325	1650	30	2.20	W11
24.5-32	12PR	BKT TR-137	TL	290942	1805	622	4375	30	1.70	DW21B
30.5L-32	12PR	BKT TR-137	TL	290959	1830	770	4750	30	1.40	DH27B
320/85R32	126A8	BKT Agrimax RT-855	TL	290379	1357	329	1550	50	1.60	W11
650/75R32	172/172A8	BKT Agrimax Teris	TL	404486	1789	655	6300	40	3.20	DW21B
800/65R32	178A8/175B	BKT Agrimax Teris	TL	379128	1853	818	7500	40	3.20	DW27B
900/60R32	181A8/178B	BKT Agrimax Teris	TL	371078	1893	886	8250	40	3.20	DW27B
1050/50R32	184A8/181B	BKT Agrimax Teris	TL	384313	1893	1059	9000	40	3.20	36.0VA
1050/50R32	184A8/181B	BKT RT-600	TL	587806	1863	1059	9000	40	3.20	36.0VA
34"										
420/85R34	142A8/B	BKT Agrimax RT-855	TL	290393	1578	438	2650	40	1.60	W15L
460/85R34	147A8/B	BKT Agrimax RT-855	TL	290409	1646	475	3075	40	1.60	W16L
520/70R34	148A8/B	BKT Agrimax RT-765	TL	290218	1640	525	2900	50	1.60	W16L
540/65R34	152D/155A8	BKT Agrimax RT-657	TL	365794	1566	530	3550	65	2.40	W16L
600/65R34	160A8/157D	BKT Agrimax RT-657	TL	384276	1644	611	4125	65	2.40	DW20B
600/70R34	163A8/160D	BKT Agrimax Fortis	TL	444086	1704	611	4500	65	2.40	DW18L



BKT TR-137



BKT RT-600



BKT Agrimax Teris



BKT Agrimax RT-657



BKT Agrimax RT-765



BKT Agrimax RT-855

Traktorite ja kombainide rehvid



Suurus	PR/LI	Rehvimuster	TL/TT	57 07562+	mm	mm	kg	km/h	bar	
34"										
IF600/70R34	167D	BKT Agrimax Force	TL	582504	1704	603	5450	65	2.40	DW21B
IF650/65R34	161D	BKT Agrimax Force	TL	582498	1710	650	4625	65	1.60	DW23B
IF710/60R34	170B	BKT Agrimax Force	TL	582481	1716	708	6000	65	2.40	DW25B
36"										
9.5-36	10PR/122A6	BKT TR-135	TT	566597	1360	235	1500	30	3.50	W8
13.6-36	8PR	BKT TR-135	TT	291000	1515	345	1950	30	2.10	W12
340/85R36	132A8/129B	BKT Agrimax RT-855	TL	290423	1492	353	1850	50	1.60	W12
38"										
20.8-38	12PR/156A6	BKT TR-135	TT	291062	1835	530	4000	30	2.00	W18L
340/85R38	133A8/130B	BKT Agrimax RT-855	TL	290430	1543	353	1900	50	1.60	W12
380/85R38	139B	BKT Agrimax RT-855	TL	480169	1611	380	2430	40	1.60	W12
VF380/85R38	161D	BKT Agrimax Spargo	TL	022540	1602	380	4625	10-65	3.20	W13
420/85R38	144A8	BKT Agrimax RT-855	TL	290447	1679	438	2575	50	1.60	W15L
460/85R38	149A8	BKT Agrimax RT-855	TL	290454	1747	475	3000	50	1.60	W16L
480/70R38	145A8/142B	BKT Agrimax RT-765	TL	290225	1670	485	2650	50	1.60	W15L
520/70R38	150A8/147B	BKT Agrimax RT-765	TL	290232	1745	525	3075	50	1.60	W16L
520/85R38 (20.8R38)	155A8/155B	BKT Agrimax RT-855	TL	290461	1849	516	3875	40	1.60	W16L
580/70R38	155A8/B	BKT Agrimax RT-765	TL	290249	1830	585	3550	50	1.60	W18L
600/65R38	162A8/159D	BKT Agrimax RT-657	TL	384283	1745	611	4375	65	2.40	DW20B
650/65R38	166A8/163D	BKT Agrimax RT-657	TL	290041	1845	645	4875	65	2.40	DW20B
650/85R38	176A8/173D	BKT Agrimax Fortis	TL	365824	2071	675	6500	65	2.40	DW23B
710/70R38	166A8/166B	BKT Agrimax RT-765	TL	293752	1930	720	5300	50	1.60	DW23B
710/70R38	171D/168E	BKT Agrimax Sirio	TL	608198	1959	716	6150	65	2.40	DW23B
800/70R38	181A8/178D	BKT Agrimax Fortis	TL	457628	2085	798	7500	65	2.40	DW25B
IF900/60R38	184D	BKT Agrimax Force	TL	582511	2045	916	9000	65	2.40	DW30B
42"										
9.5-42	10PR/125A6	BKT TR-135	TT	438146	1510	246	1650	30	3.50	W8
480/80R42	151A8/151B	BKT Agrimax RT-855	TL	290478	1835	479	3450	50	1.60	DW16A
520/85R42	157A8/B	BKT Agrimax RT-855	TL	290485	1951	516	4125	50	1.60	DW16A
620/70R42	160A8/160B	BKT Agrimax RT-765	TL	360034	1935	625	4500	40	1.60	DW20B
650/65R42	168A8/165D	BKT Agrimax RT-657	TL	367514	1913	645	5150	65	2.40	DW20B
710/70R42	173A8/173B	BKT Agrimax RT-765	TL	359847	2061	716	6500	40	2.40	DW23B
IF710/70R42	179D	BKT Agrimax Force	TL	582528	2061	716	7750	65	2.40	DW25B
710/75R42	175D/172E	BKT Agrimax Fortis	TL	448190	2133	716	6900	65	2.40	DW23B
IF710/75R42	181D	BKT Agrimax Force	TL	582535	2133	716	8250	65	2.40	DW25B
IF900/60R42	186D	BKT Agrimax Force	TL	514109	2147	890	9500	65	2.40	DW30B
44"										
230/95R44	134A8	BKT Agrimax RT-955	TL	371672	1556	238	2120	40	4.00	W8
270/95R44	142A8/B	BKT Agrimax RT-955	TL	481265	1632	265	2650	40	4.00	W9
46"										
340/85R46	150A8/B	BKT Agrimax RT-955	TL	574813	1746	353	3350	40	3.60	W12
420/80R46	162A2/151D	BKT Agrimax RT-855	TL	608204	1840	418	3450	65	2.40	W13
480/80R46	158A8/158B	BKT Agrimax RT-855	TL	365831	1936	479	4250	40	2.40	DW16A
480/80R46	164A8/B	BKT Agrimax RT-855	TL	608273	1936	479	5000	40	3.20	DW16A
520/85R46	173A8/B	BKT Agrimax RT-855	TL	608280	2052	516	6500	40	4.00	DW16L
520/85R46	158A8	BKT Agrimax RT-855	TL	515373	2052	516	4250	40	1.60	DW16L
620/70R46	162A8	BKT Agrimax RT-765	TL	458915	2036	625	4750	40	1.60	DW20B
VF380/90R46	173D	BKT Agrimax Spargo	TL	582559	1852	390	6500	65	4.40	DW13A
50"										
VF380/105R50	179D	BKT Agrimax Spargo	TL	582566	2050	400	7750	65	4.40	DW14
480/80R50 (18.4R50)	159A8/159B	BKT Agrimax RT-855	TL	373546	2036	479	4375	40	2.40	DW16A

IF ja VF tehnoloogiaga radiaalrehvid BKT Agrimax



AGRIMAX FORCE

RADIAL 'IF' TECHNOLOGY TIRES

Maksimaalne jõud pinnase eest võimalikult parimaks hoolitsemiseks!

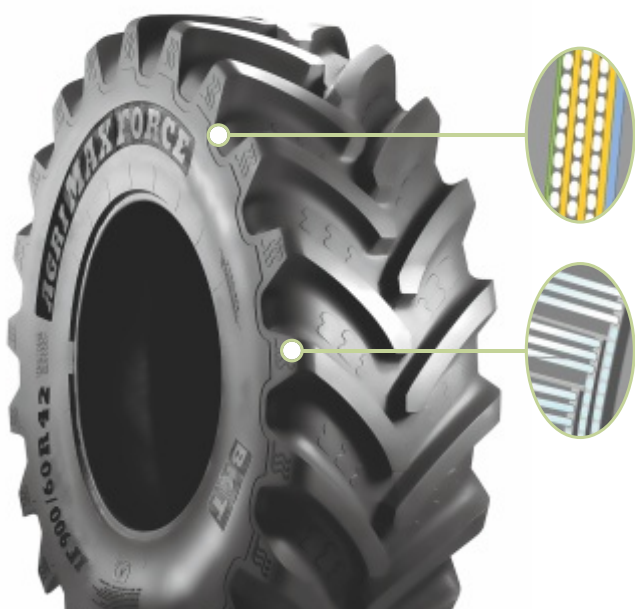
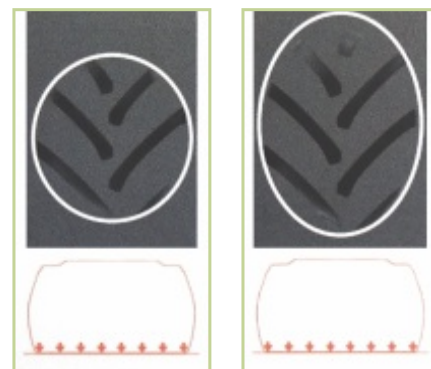
IF ja VF tehnoloogiaga BKT rehvide näol on tegemist kõrge ekspluatatsioonikvaliteediga rehvidega ja ettevõtte BKT poolse vastusega suure võimsusega (enam kui 250 hobujõuliste) traktorite omanike vajadustele. IF tehnoloogia ühendab endas rehvikarkassi struktuuri innovaatilised omadused, mis tagavad rehvi külkkatte maksimaalse paindlikkuse koos suurenenud kontaktpunktiga traktori kasutamisel vähenenud surve tingimustes.

Kõik see tagab rehvidele kõrge kandevõime, aga ka koormuse ühtlase jaotumise, mis pakub võimalust vähendada pinnasele avaldatavat survet ja viia miinimumini pinnase tihenemine.

Suurenenud kontaktpunkt

IF tehnoloogiaga BKT rehvid tagavad tänu suuremale hulgal pinnasega kokkupuutes olevatele ja pinnasega haakuvatele punktidele palju parema haakumise efekti.

Suure kontaktpunkti konstantsus ja surve ühtlane jaotumine pinnasele on aluseks IF tehnoloogial põhinevate BKT rehvide suurepärasele flotatsiooniomadustele.



Innovaatilised tehnoloogiad

Polüestermaterjali ja karkassi mitmekihilise konstruktsiooni kasutamine tagavad rehvi suurepärase koormusvastupidavuse, mis garanteerib omakorda rehvi pika kasutusea isegi vähenenud surve tingimustes. Lisaks sellele kõrvaldab IF tehnoloogia rehvi läbivajumise efekti, mis tekib tehnika koormatuna ja pikema aja jooksul seismisel.



Rehvid pritsidele



Suurus	PR/LI	Rehvimuster	TL/TT	57 07562+	mm	mm	kg	km/h	bar	
20"										
12.4-20	8PR	BKT TR-135	TT	022541	1075	325	1250	30	2.10	W10
26"										
16.9-26	12PR	BKT TR-135	TT	022542	1380	430	2500	30	2.30	W15L
28"										
14.9-28	14PR	BKT TR-135	TT	022543	1365	378	2430	30	2.90	W13
210/95R28	116A8/B	BKT Agrimax RT-955	TL	608266	1111	214	1250	40	2.40	W7
32"										
230/95R32 (9.5R32)	128A8/128B	BKT Agrimax RT-955	TL	365787	1251	238	1800	40	4.00	W8
270/95R32	136A8/136B	BKT Agrimax RT-955	TL	290492	1340	290	2000	50	3.60	W9
36"										
12.4-36	12PR	BKT TR-135	TT	022544	1465	325	2180	30	3.50	W11
230/95R36 (9.5R36)	130A8/130B	BKT Agrimax RT-955	TL	365800	1352	238	1900	40	4.00	W8
270/95R36 (11.2R36)	139A8/139B	BKT Agrimax RT-955	TL	365817	1428	275	2430	40	4.00	W9
320/85R36	128B	BKT Agrimax RT-855	TL	290416	1458	329	1650	50	1.60	W11
38"										
12.4-38	14PR	BKT TR-135	TT	022545	1525	315	2360	30	3.70	W11
270/95R38	140B	BKT Agrimax RT-955	TL	371085	1479	265	2500	40	4.00	W9
320/85R38	143B/143A8	BKT Agrimax RT-855	TL	493121	1509	319	2725	50	3.60	W10
42"										
320/90R42	139B	BKT Agrimax RT-945	TL	561608	1643	319	2430	40	2.40	W10
46"										
270/95R46 (11.2R46)		BKT Agrimax RT-955	TL	549514	1683	275	2725	40	4.00	W9
300/95R46	148A8/B	BKT Agrimax RT-955	TL	352596	1738	305	3150	40	2.80	W9
320/90R46	146A8/B	BKT Agrimax RT-945	TL	608259	1744	319	3000	40	3.20	W10
380/90R46	159A8/B	BKT Agrimax RT-945	TL	290508	1850	390	3875	40	2.80	W12
48"										
230/95R48	136A8/B	BKT Agrimax RT-955	TL	313177	1656	238	2240	40	4.00	W8
270/95R48	144A/B	BKT Agrimax RT-955	TL	290515	1750	290	2800	40	3.60	W9
340/85R48	152A8/B	BKT Agrimax RT-955	TL	392141	1797	353	3550	40	4.00	W12
50"										
320/90R50	150A8/B	BKT Agrimax RT-945	TL	551500	1846	319	3350	40	3.60	W10
380/90R50	151A8/B	BKT Agrimax RT-945	TL	514130	1954	380	3450	40	2.40	W12
52"										
300/95R52	151A8/151B	BKT Agrimax RT-955	TL	394411	1891	305	3450	40	4.00	W9
54"										
270/95R54 (11.2R54)	146A8/B	BKT Agrimax RT-955	TL	384665	1885	265	3000	40	4.00	W9
320/90R54	155A8/B	BKT Agrimax RT-945	TL	456720	1948	319	3875	50	2.40	W10
380/90R54	158A8/B	BKT Agrimax RT-945	TL	588063	2056	380	4250	40	3.20	W12



BKT AGRIMAX RT-945



BKT AGRIMAX RT-955



Radiaalrehvid BKT Agrimax - vastupidavad põllul, mugavad teel



BKT Agrimax RT-657

BKT 65 seeria rehve iseloomustavad maksimaalne haardevõime ja suurepärased läbivusomadused.

- ▶ Kummisegu eriline koostis võimaldab suurendada rehvi liikuvust ning vähendada ekspluatatsioonikulusid
- ▶ Rehvi kontaktpind on optimeeritud erinevatele rõhkudele
- ▶ Rehvi tugevdatud karkass tagab kaitse sisselõigete ja läbitorgete eest
- ▶ Vähendatud vastupanu kõikumisele alandab olulisel määral kütusekulu ning koormust karkassi elementidele tagades pika kasutusaja

BKT Agrimax RT-765

BKT 70 seeria rehvides on ühildatud suurepärased tööomadused pinnase madala tihenduse tasemega.

- ▶ Rehvide haardehammade eriline konstruktsioon säilitab ühtlase kulumise arvel oma kasutusomadused pika aja jooksul
- ▶ Haardehammade kuju turvise keskosas parandab juhitavust liikumisel mööda teed
- ▶ Haardehammade aluse eriline kuju parendab isepuhastusomadusi
- ▶ Suur vastupidavus sisselõigetele, eriti kõval pinnasel

BKT Agrimax RT-855

Spetsiaalselt välja töötatud suuremate koormuste jaoks kui standardseeria rehvid.

- ▶ Suurepärased läbivusomadused minimeerivad ratta surve negatiivset mõju pinnasele
- ▶ Turvisemuster tagab optimaalse haardumise, isepuhastuse ja juhitavuse
- ▶ Haardehammade arv ja vorm tagavad rehvidele ideaalse tasakaalu heade tööomaduste ja säästliku suhtumise vahel pinnasesse
- ▶ Kummisegu koostis ja tugevdatud karkass tagavad täiendava töökindluse ja vastupidavuse vigastustele

BKT Agrimax RT-945/RT-955

Kitsa profiiliga rehvid ühendavad eelised, mis võimaldavad minimeerida pinnase tihendamist ning töödeldavate kultuuride vigastamist.

- ▶ Tänu haardehammade erilisele kujule ei vigasta ega tihenda rehvid töödeldavat pinnast
- ▶ Haardehammade servad on ümardatud, mis võimaldab vältida rehvi sisselõikumist pinnase ülemistesse kihtidesse
- ▶ Rehvi konstruktsioon võimaldab kergesti vastu pidada kiirele sõidule töödeldavate põldude vahel säilitades põllul töötades suurepärased tööomadused

BKT Agrimax Fortis

Rehvid suure võimsusega traktoritele – väga suur kandevõime madala rõhu juures.

- ▶ Spetsiaalne turvisemuster võimaldab kontaktpinnal koormust ühtlaselt jaotada, mis tagab madala surve pinnasele ja selle minimaalse tihendamise
- ▶ Ülivastupidav karkass tagab suurepärase mugavuse nii teel liikumisel kui põllul töötamisel
- ▶ Laiad ja sügavad haardehambad tagavad väga hea haarde ning väga hea kulumiskindluse

BKT Agrimax Teris

Rehvid kombainidele – väga head läbivusomadused ning minimaalne pinnase tihendamine.

- ▶ Karkassi eriline konstruktsioon koos suure kontaktpinnaga tagavad madala surve puhul suure kandevõime
- ▶ Spetsiaalselt väljatöötatud turvise külgakatte disain kaitseb rehvi vigastuste eest
- ▶ Vastupidav mitmekihiline polüestrist valmistatud karkass tagab erakordse stabiilsuse ja väga hea juhitavuse



BKT Agrimax Fortis



BKT Agrimax Force



BKT Agrimax Sirio HS



BKT Agrimax Spargo



Haagis- ja haakeseadmete rehvid Voltyre



Suurus	PR/LI	Rehvimuster	TL/TT	57 07562+	mm	mm	kg	km/h	bar	
10"										
4.00-10	4PR/69A8	VOLTYRE K-96A	LK-35-11.7	578330	465	114	325	40	3.40	2.35
15"										
9.5L-15SL	8PR/112B	VOLTYRE AGRO IF-127	TL	577418	767		1120	50	3.00	7LB
11L-15	12PR/121B	VOLTYRE AGRO IF-120	TL	576039	777	279	1450	50	3.50	8LB
11L-15SL	12PR/121B	VOLTYRE AGRO IF-127	TL	577463	787	274	1450	50	3.50	
12.5L-15	12PR/126B	VOLTYRE AGRO IF-127	TL	577449	815	307	1700	50	3.50	10LB
230/90-15 (8.25-15)	8PR/119A6	VOLTYRE YA-372	GK-105	579061	235	237	1360	30	3.50	6.00
230/90-15 (8.25-15)	8PR/119A6	VOLTYRE YA-372	GK-115	579078	235	237	1360	30	3.50	6.00
15.3"										
10.0/75-15.3	8PR/118A6	VOLTYRE TVL-2	TT	577784	760	264	1330	30	3.10	9.00
10.0/75-15.3	8PR/118A6	VOLTYRE TVL-2	LK-35-16.5	578361	760	264	1330	30	3.10	9.00
10.0/75-15.3	10PR/123A6	VOLTYRE TVL-2	LK-35-16.5	578798	760	264	1525	30	3.90	9.00
10.0/75-15.3	12PR/123A6	VOLTYRE TVL-2	TT	577791	760	264	1695	30	4.70	9.00
10.0/75-15.3	12PR/126A6	VOLTYRE TVL-2	LK-35-16.5	578378	760	264	1695	30	4.70	9.00
10.0/75-15.3	14PR/130A6	VOLTYRE TVL-2	LK-35-16.5	578385	760	264	1900	30	5.50	9.00
16"										
6.00-16	6PR/88A6	VOLTYRE VL-36	TT	577982	735	165	560	30	3.30	4.50E
7.50-16	6PR/98A6	VOLTYRE YAF-399	LK-35-16.5	579177	805	205	750	30	2.80	5.50F
9.00-16	10PR/121A8	VOLTYRE AGRO IR-107	GK-95	579276	855	234	1450	40	3.50	6.00F
9.00-16	10PR/121A8	VOLTYRE AGRO IR-107	GK-105	579283	855	234	1450	40	3.50	6.00F
9.00-16	10PR/121A8	VOLTYRE AGRO IR-107	GK-115	579290	855	234	1450	40	3.50	6.00F
13.0/75-16	8PR/130A6	VOLTYRE VL-38	GK-115	578873	900	336	1900	30	2.40	W11
13.0/75-16	14PR/141A6	VOLTYRE VL-38	GK-115	578880	900	336	2575	30	3.70	W11
18"										
15.5/65-18	10PR/137A6	VOLTYRE KF-105A	GK-115	578941	980	350	2300	30	3.50	
26.5"										
600/55-26.5	16PR /170A6	VOLTYRE Woodcraft DT-112	TT	579184	1333	600	6000	30	2.60	20.00
700/50-26.5	16PR /163A8	VOLTYRE Woodcraft DT-113	TT	579214	1373	700	4875	40	4.00	AG24.00

AAS (avatud aktsiaselts) Voltyre-Prom on üks juhtivaid ja kõige kiiremini arenevaid rehvfirmasid. Praegu toodab ettevõtte üle 100 tüüpi rehve, kuid peamiselt on tehas spetsialiseerunud põllumajanduslikele ja tööstuslikele rehvidele. AAS Voltyre-Prom on üks liidritest ekspordi alal nii lähiriikidesse kui ka kaugematesse maadesse, tehase toodangu tarbijate hulka kuuluvad maailma juhtivad põllumajandustehnika tootjad. Alates oktoobrist 2013 kuulub AAS Voltyre-Prom rahvusvahelise korporatsiooni TITAN TIRE Corporation koosseisu, mille üks tegevusaladest on põllumajanduslike ja tööstuslike rehvide tootmine, omades selles vallas ühte maailma juhtpositsioonidest. Kasutades ettevõtte TITAN TIRE Corporation kogemusi ja tehnoloogiaid, kiirendab AAS Voltyre-Prom tööstuse moderniseerimist ja laiendab sise- ning välisurgudel nõutavate põllumajanduslike ja tööstuslike rehvide liine.



VOLTYRE K-96A

VOLTYRE VL-36

VOLTYRE VL-38

VOLTYRE VL-40

VOLTYRE AGRO IF-127

VOLTYRE AGRO IR-107

VOLTYRE AGRO IF-120

VOLTYRE YA-372

VOLTYRE TVL-2

VOLTYRE YAF-399

VOLTYRE KF-105A

VOLTYRE WOODCRAFT DT-112

VOLTYRE WOODCRAFT DT-113

Traktorite ja kombainide rehvid Voltyre



Suurus	PR/LI	Rehvimuster	TL/TT	57 07562+	mm	mm	kg	km/h	bar	
10"										
5.00-10	4PR/70A6	VOLTYRE V-19AM	LK-35-11.7	578354	530	130	330	30	3.00	4.00E
4.00-10	4PR/49A6	VOLTYRE C-91	LK-35-11.7	579146	485	112	185	30	2.20	2.35
15.3"										
10.0/75-15.3	10PR/123A6	VOLTYRE VL-30	LK-35-16.5	578781	780	264	1525	30	3.90	9.00
16"										
6.00-16	6PR/88A6	VOLTYRE L-225	LK-35-16.5	579153	750	165	560	30	3.30	4.50E
6.00-16	6PR/88A6	VOLTYRE VL-36	LK-35-16.5	578309	735	165	560	30	3.30	4.50E
6.50-16	6PR/91A6	VOLTYRE YA-387-1	LK-35-16.5	578293	760	175	615	30	3.10	4.50E
7.50L-16	2PR/72A6	VOLTYRE AGRO DR-102	LK-35-16.5	579207	705	205	250	30	0.80	5.50F
7.50L-16	4PR/98/86A6	VOLTYRE AGRO DR-102	TT	606859	705	205	530	30	2.40	6J
9.00-16 (260/95-16)	10PR/125A6	VOLTYRE YA-324A	GK-95	579245	855	234	1550	35	3.50	6.00F
9.00-16	10PR/123A7	VOLTYRE YA-324A	GK-115	579269	855	234	1550	35	3.50	6.00F
12.00-16	8PR/126A6	VOLTYRE AGRO IR-110	GK-115	578859	924	305	1700	30	2.50	W8
13.0/75-16	8PR/130A6	VOLTYRE VL-38	GK-115	578873	900	336	1900	30	2.40	W11
13.0/75-16	14PR/141A6	VOLTYRE VL-38	GK-115	578880	900	336	2575	30	3.70	W11
16.1"										
16.5L-16.1SL	10PR	TITAN TRAC IMPL B3	TL	430478	1016	419	2360	50	2.50	
20"										
7.50-20	6PR/103A6	VOLTYRE V-103	LK-35-16.5	579191	915	205	875	30	2.80	5.50F
7.50-20	6PR/103A8	VOLTYRE VL-49	LK-35-16.5	599878	915	205	875	40	2.75	5.50F
8.3-20	8PR/102A6	VOLTYRE V-105A	TT	579221	912	211	850	30	2.50	W7
8.3-20	8PR/102A6	VOLTYRE V-105A	GK-50	579238	912	211	850	30	2.50	W7
9.00-20	6PR/111A8	VOLTYRE VL-45	GK-50	579306	930	234	1100	40	2.40	W7
11.2-20	8PR/114A6	VOLTYRE F-35	TT	578811	985	284	1180	30	2.10	W10
11.2-20	8PR/114A6	VOLTYRE F-35	GK-50	578828	985	284	1180	30	2.10	W10
11.2-20	8PR/120A8	VOLTYRE VL-40	TT	578835	1005	284	1400	40	2.40	W10
11.2-20	8PR/120A8	VOLTYRE VL-40	GK-50	578842	1005	284	1400	40	2.40	W10
360/70R20	120A8/117B	VOLTYRE VL-44	TT	579115	1042	357	1400	40	1.60	W11
24"										
14.9R24	126A8	VOLTYRE AGRO DR-105	TL	576244	1245	378	1700	40	1.60	W13
18.4R24	139A8	VOLTYRE AGRO DR-105	TT	579016	1395	467	2430	40	1.60	DW16
21.3R24	140A6	VOLTYRE AGRO DR-108	TT	579054	1400	540	2500	30	1.60	DW18
21.3R24	140A8	VOLTYRE AGRO DR-108	GK-105	579085	1400	540	2500	30	1.60	DW18
420/70R24	130A8/127B	VOLTYRE AGRO DR-106	TL	576589	1245	418	1900	40	1.60	W13



VOLTYRE C-91



VOLTYRE V-19AM



VOLTYRE V-103



VOLTYRE V-105A



VOLTYRE YA-242 AB



VOLTYRE YA-324A



VOLTYRE YA-387-1



VOLTYRE L-225



VOLTYRE AGRO IR-110



VOLTYRE F-35



VOLTYRE VL-30



VOLTYRE VL-41



VOLTYRE VL-44



VOLTYRE VL-45



VOLTYRE VL-49

Traktorite ja kombainide rehvid Voltyre



Suurus	PR/LI	Rehvimuster	TL/TT	57 07562+	mm	mm	kg	km/h	bar	
24"										
14.9R24	126A8/123B	VOLTYRE AGRO DR-105	TT	586205	1245	378	1700	40	1.60	W13
360/70R24	122A8/119B	VOLTYRE VL-44	TT	579122	1152	357	1500	40	1.60	W11
380/70R24	125A8/122B	VOLTYRE VL-44	TT	579139	1190	380	1650	40	1.60	W13
420/70R24	130A8/127B	VOLTYRE AGRO DR-106	TT	600437	1478	479	1900	40	1.60	W13
26"										
23.1-26	12PR/153A6	VOLTYRE YA-242 AB	TT	596686	1605	587	3650	30	1.80	DW20
28.1R26	12PR/158A8	VOLTYRE FD-12M	TT	579092	1735	728	4250	40	1.60	DW25
28.1R26	12PR/158A8	VOLTYRE VL-41	TT	579108	1722	728	4250	40	1.60	DW25
28.1R26	173A8	VOLTYRE FD-12M	TT	606729	1735	728	6500	40	2.60	DW25
620/75R26	153A8/150B	VOLTYRE AGRO DR-111	TT	023264	1590	625	3650	40	1.60	DW20A
28"										
12.4R28	8PR/122A6	VOLTYRE YAF-394	TT	578866	1250	315	1500	30	2.30	W11
420/70R28	6PR/130A6	VOLTYRE YA-428	TT	600529	1349	418	1900	30	1.60	W13
420/85R28	139A8/136B	VOLTYRE AGRO DR-109	TL	576596	1425	438	2430	40	1.60	W15L
600/65R28	147A8/144B	VOLTYRE AGRO DR-109	TL	576688	1491	591	3075	40	1.60	DW18L
600/65R28	152A8/147D	VOLTYRE AGRO DR-109	TL	599991	1491	591	3550	40	2.00	DW18L
30"										
16.9R30	14PR/155A8	VOLTYRE VL-29	TT	578958	1475	429	3875	40	3.60	W15L
16.9R30	8PR/137A8	VOLTYRE VL-29	TT	578965	1475	429	2300	40	1.60	W15L
18.4/78-30	10PR	VOLTYRE YA-319	TT	578996	1525	490	2900	30	1.80	DW16
18.4/78-30	8PR/139A6	VOLTYRE YA-319	TT	579009	1525	490	2430	30	1.40	DW16
18.4/78-30	12PR/149A6	VOLTYRE YA-319	TT	580562	1525	490	3250	30	2.30	DW16
18.4R30	10PR/146A8	VOLTYRE FVL-234	TT	600505	1545	467	3000	40	2.00	DW16
18.4R30	8PR/142A8	VOLTYRE FVL-234	TT	600512	1545	467	2650	40	1.60	Dw16
420/90R30	142A8/B	VOLTYRE AGRO DR-116	TL	577050	1496	452	2650	40	1.60	W13
480/70R30	141A8/138B	VOLTYRE VL-44	TT	601151	1478	479	2575	40	1.60	W15L
480/70R30	152A8	VOLTYRE AGRO DF-2	TL	576602	1478	479	3550	40	3.20	W15L
600/70R30	155A8/B	VOLTYRE AGRO DR-117	TL	576978	1649	594	3875	40	1.80	DW18
32"										
650/75R32	167A8/164B	VOLTYRE AGRO DF-101	TL	576695	1789	655	5450	40	2.40	DW21A
650/75R32	172A8/169B	VOLTYRE AGRO DF-101	TL	576701	1789	655	6300	40	3.20	DW21A
800/65R32	172A8	VOLTYRE AGRO DF-1	TL	576794	1853	818	6300	40	2.40	DW27
30.5L-32	164A6	VOLTYRE AGRO DT-118	TL	577289	1824	820	5000	30	1.80	DH27
30.5LR32	181A8/B	VOLTYRE AGRO DT-118	TL	577319	1773	762	8250	40		DH27



VOLTYRE FD-12M

VOLTYRE YA-166

VOLTYRE YA-183

VOLTYRE YAF-318

VOLTYRE YA-319

VOLTYRE YAF-394

VOLTYRE YA-428



VOLTYRE FVL-234

VOLTYRE VL-26

VOLTYRE VL-28

VOLTYRE VL-29

VOLTYRE VL-31

VOLTYRE VL-32

VOLTYRE F-2 AD

Traktorite ja kombainide rehvid Voltyre



Suurus	PR/LI	Rehvimuster	TL/TT	57 07562+	mm	mm	kg	km/h	bar	
32"										
9.5-32	8PR/117A6	VOLTYRE AGRO DN-104B	TT	579313	1250	241	1285	30	2.80	W8
9.5R32	112A8	VOLTYRE AGRO DN-104	TT	579337	1245	241	1120	40	1.60	W8
9.5-32	8PR/117A6	VOLTYRE TYREX AGRO	TT	591971	1250	241	1285	30	2.80	W8
9.5R32	112A8	VOLTYRE TYREX AGRO	TT	591995	1120	241	1120	40	1.60	W8
800/65R32	172A8	VOLTYRE AGRO DR-103	TL	600413	1853	818	6300	40	2.40	DW27
800/65R32	167A8/164B	VOLTYRE AGRO DR-103	TT	606781	1853	818	5450	40	1.60	DW27
34"										
16.9R34	139A8	VOLTYRE VL-26	TT	578972	1575	429	2430	40	1.60	W15L
18.4R34	8PR/144A8	VOLTYRE VL-31	TT	579023	1645	467	2800	40	1.60	DW16
18.4R34	10PR/148A8	VOLTYRE VL-31	TT	579030	1645	467	3150	40	2.00	DW16
18.4R34	14PR/157A8	VOLTYRE VL-31	TT	594910	1645	467	4125	40	3.00	DW16
480/70R34	143A8/140B	VOLTYRE VL-44	TT	602202	1580	480	2725	40	1.60	W15L
38"										
13.6-38	6PR/125A7	VOLTYRE YA-166	TT	578897	1565	345	1850	30	1.60	DW12
13.6R38	128A6	VOLTYRE YAF-318	TT	578903	1550	345	1800	30	1.60	DW12
15.5-38	8PR/133A6	VOLTYRE F-2 AD	TT	578910	1570	394	2060	30	1.80	DW14L
15.5-38	10PR/137A6	VOLTYRE F-2 AD	TT	578927	1570	394	2320	30	2.30	DW14L
15.5R38	8PR/134A8	VOLTYRE F-2 A	TT	578934	1565	394	2120	40	1.60	W14L
16.9R38	8PR/141A8	VOLTYRE VL-28	TT	578989	1675	429	2575	40	1.60	W15L
18.4R38	8PR/146A8	VOLTYRE VL-32	TT	579047	1750	467	3000	40	1.60	W16L
18.4R38	165A8 16PR	VOLTYRE VL-32	TT	594989	1750	467	5150	40	3.10	W16L
16.9R38	144A8 10PR	VOLTYRE VL-28	TT	598024	1675	429	2800	40	1.80	W15L
480/70R38	145A8/142B	VOLTYRE VL-44	TT	602998	1681	479	2900	40	1.60	W15L
520/85R38	155A8/152B	VOLTYRE AGRO DR-109	TL	576619	1849	536	3875	40	1.60	DW18L
710/70R38	166A8/163B	VOLTYRE AGRO DR-109	TL	576770	1959	716	5300	40	1.60	DW23A
42"										
9.5-42	6PR/116A6	VOLTYRE YA-183	TT	579320	1505	241	1250	30	2.10	W8
520/85R42 (20.8R42)	157A8/B	VOLTYRE AGRO DR-116	TL	577012	1988	541	4125	40	1.60	W16L
620/70R42	160A8/B	VOLTYRE AGRO DR-117	TL	576954	1979	625	4500	40	1.60	DW20
710/70R42	176A8/B	VOLTYRE AGRO DR-117	TL	576930	2081	716	7100	40	2.80	DW25
46"										
480/80R46	158A8/B	VOLTYRE AGRO DR-119	TL	577258	2005	490	4250	40	2.50	DW16A



VOLTYRE AGRO DF-1 VOLTYRE AGRO DF-2 VOLTYRE AGRO DF-101 VOLTYRE AGRO DR-102 VOLTYRE AGRO DN-104 (B) VOLTYRE AGRO DR-105 VOLTYRE AGRO DR-106



VOLTYRE AGRO DR-108 VOLTYRE AGRO DR-109 VOLTYRE AGRO DR-111 VOLTYRE AGRO DR-116 VOLTYRE AGRO DR-117 VOLTYRE AGRO DT-118 VOLTYRE AGRO DR-119

STARCO GS topeltrattad - tugevamad, stabiilsemad ja töökindlamad!



STARCO GS

Topeltrataste süsteemid traktoritele, kombainidele, põllumajandusmasinatele ja teistele transpordivahenditele töötatakse välja ning toodetakse STARCO omas tehases.

Miks valida STARCO GS topeltrattad?

- ▶ **Väiksem surve pinnasele**
Vähem rattajälgi
- ▶ **Suurem tõmbejõud**
Turvise parem haardumine pinnasega
Paigalpöörlemise vähenemine



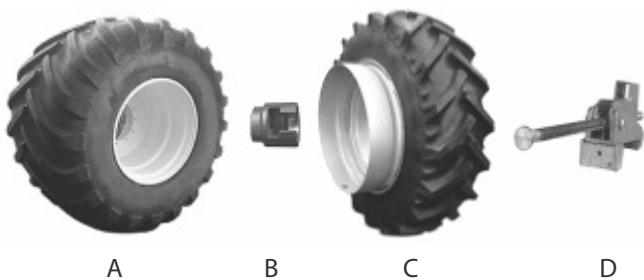
Eelised:

- ▶ suurem läbitavus ja vastupidavus (näiteks niisketel pinnastel)
- ▶ kõrgem tootlikkus paigalpöörlemise vähendamise arvel
- ▶ kütuse kokkuhoid
- ▶ aja kokkuhoid
- ▶ suurem kiirus
- ▶ madalamad tootmiskulud
- ▶ pindade tootlikkuse suurenemine

Topeltrataste paigaldamine on võimalik kombainidele, samuti kitsaste topeltrataste paigaldamine reavahedega kultuuride nagu maisi, suhkrubeedi, päevalille ja kartuli harimiseks.

Kvaliteet, mida usaldatakse...

Tänu STARCO GS topeltsüsteemide olemasolule saavad kõige võimsamad põllumajandusmasinad ka multifunktsionaalseteks.



A: Põhiratas

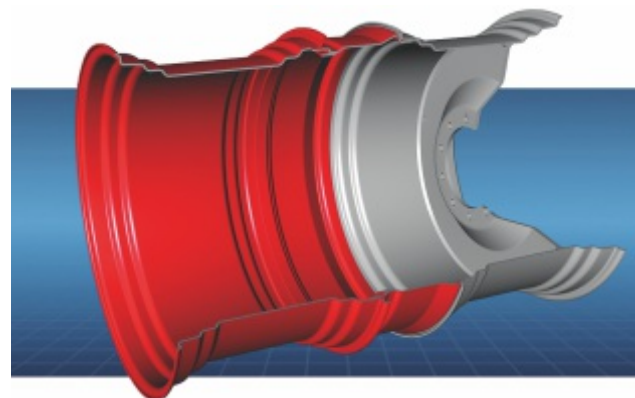
B: HD-Plus kinnitusmutter (keeratakse transpordivahendi sisemisele rattale)

C: Topeltratas keevitatud vaherõngaga

D: HD tõmmits komplektis HD-Plus vardaga

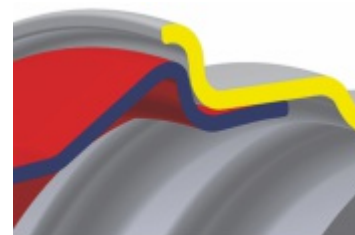
Transpordi kasutamiseks erinevatel eesmärkidel on vajalik vastav rataste kiirühendamise süsteem. Kinnitamine toimub väga kindlalt - töö automaatrežiimil tänu erilisele patenteeritud tõmmitsate kinnitusele vaherõnga külge. Teile on garanteeritud maksimaalne ohutus isegi kõige keerulisemates töötingimustes.

- ▶ Kõik koostisosad on valmistatud Euroopas - kõrge kvaliteet
- ▶ Tootmine on sertifitseeritud vastavalt ISO 9001 dokumendile
- ▶ Paigaldatavad rattad on korduvalt kalibreeritud
- ▶ Koostisosad on läbinud testimise Saksamaal
- ▶ Kõikidel komponentidel on 2-aastane garantii
- ▶ Lubatud kasutamiseks maailma juhtivate tootjate valmistatud tehnikal
- ▶ Sobivad mistahes võimsusega mistahes tüüpi masinatele
- ▶ Kiire ja lihtne paigaldus (ühe inimese poolt)



Tänu patenteeritud süsteemile ja uutele DTS multikalibreeritud vaherõngastele piisab traktoritele kuni 310 hj ainult 3 HD-Plus tõmmitsast ratta kohta. Sellega säästate raha!

DTS
SYSTEM



**EUROOPA
KVALITEET!**

Bohnenkamp

■ ■ ■ Moving Professionals

GARANTEERITUD
KVALITEET



Saksamaal 1950. aastal asutatud ettevõtte Bohnenkamp Group on Euroopa suurim rehvide, sisekummide, komplektsete rataste, velgede, pooltelgede, topeltrataste süsteemide ja muude tarvikute tarnija põllumajandus-, tööstus- mäetööstus- ja muu spetsialiseeritud tehnika, aga ka veoautode ja haagiste tootjatele ja kasutajatele.



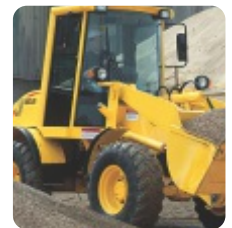
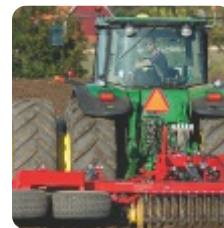
Meie oleme selliste ülemaailmse tuntusega tootjaettevõtete nagu **BKT, KENDA, DEESTONE, STARCO, VOLTRE, WINDPOWER, FAD ASSALI, NEXEN** jt. ametlik esindaja.

Kogu toodetud ja tarnitud toodangule kehtib ilma igasuguste piiranguteta **TOOTJA STANDARDGARANTII** ja ettevõtte **TÄIENDAV GARANTII** kogu eksploatatsiooni aja jooksul, mis tagab tarbija poolsete pretensioonide kiire läbivaatamise ja kauba väljavahetamise uue vastu või hüvitamise tootmisdefektide korral.



Bohnenkamp ladudes on alati olemas kogu rehvide, velgede ja sisekummide sortiment tööstus-, põllumajandus- ja muu eritehnika jaoks.

Tutvumiseks tarnitava toodangu sortimendi ja kehtivate hindadega pöörduge palun meie ettevõtte büroo poole.



"Bohnenkamp" OÜ

Lõõtsa 5, Tallinn,

11415, Eesti

Tel. +372 65 000 21

Fax +372 65 000 57

e-mail: info@bohnenkamp.ee